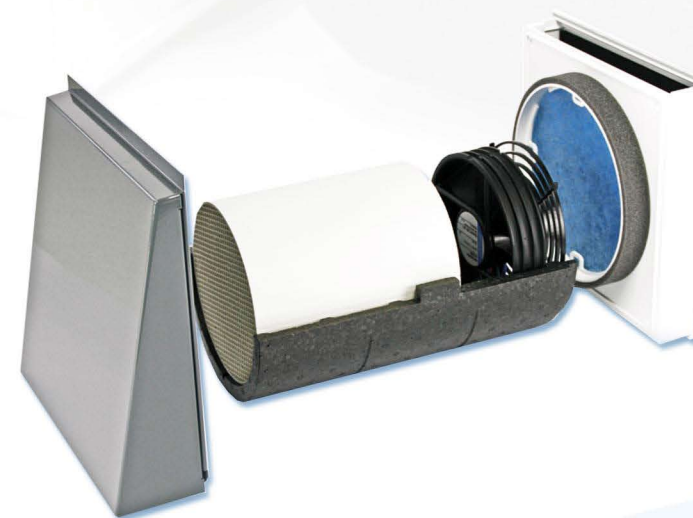
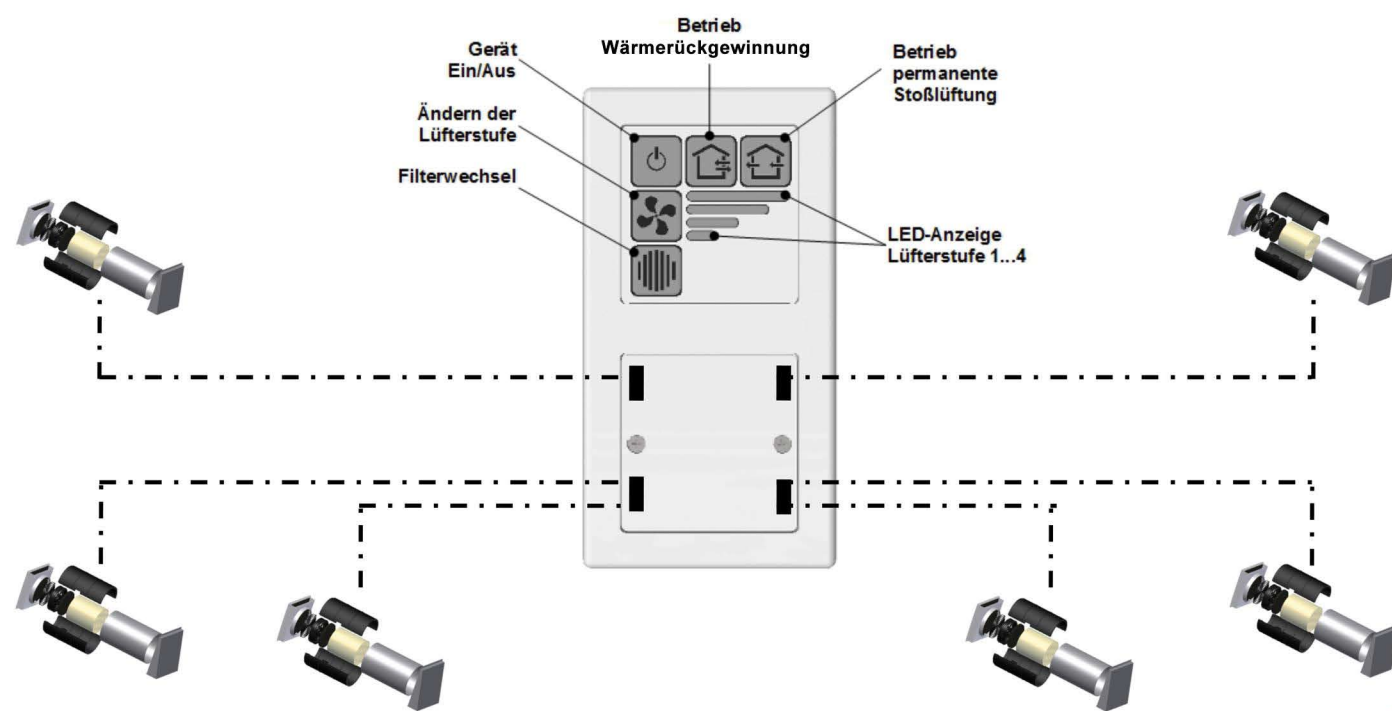


Technische Daten

Wärmebereitstellungsgrad (nach DIBt):	bis zu 90 %
Luftleistung im WRG Betrieb:	17 m ³ /h / 21 m ³ /h / 29 m ³ /h / 41 - 45 m ³ /h
Luftleistung im Abluftbetrieb:	bis 90 m ³ /h
Leistungsaufnahme im WRG Betrieb:	zwischen 0,20 W/(m ³ /h) und 0,25 W/(m ³ /h)
Messflächenschalldruckpegel:	~ 16,5 dB bei 16 m ³ /h
Normschallpegeldifferenz SEVi 160:	bis zu 42 dB
Normschallpegeldifferenz SEVi 160 Plus:	bis zu 49 dB
Filter:	Staubfilter (G3) / optional Pollenfilter oder Aktiv-Klima-Filter
Rohrdurchmesser:	160 mm
Kernbohrungsdurchmesser:	165 mm -> 190 mm

Weitere Informationen finden Sie auf unserer Homepage: www.seventilation.de.



Schalldämmlüfter mit
Wärme-Akku

SEVi 160

Produktion/Entwicklung
SEVentilation GmbH
Ernst-Thälmann-Str. 12
07768 Kahla

www.seventilation.de

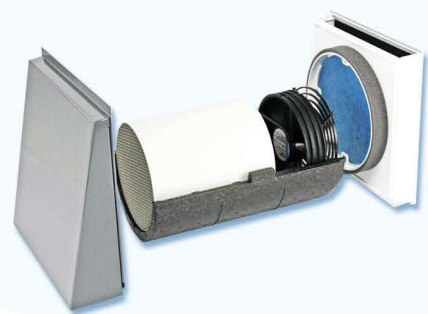
Technische Änderungen
vorbehalten. Angaben und
Abbildungen sind unverbindlich.
Copyright by SEVentilation GmbH.

Für den Inhalt der technischen
Daten und Unterlagen ist der
Hersteller verantwortlich.
Technische Daten aktualisiert am:
05.05.2014

innovativ... ökologisch... hocheffizient...

SEVi 160 Schalldämmlüfter

klein...leise...effizient...

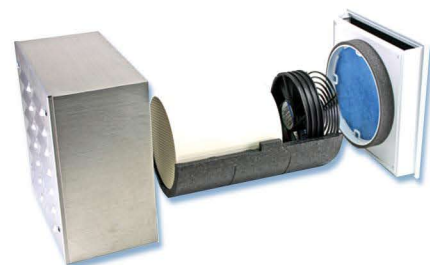


SEVi 160

Der SEVi 160 ist eines der kleinsten dezentralen Lüftungssysteme mit Wärmerückgewinnung und verschwindet unauffällig in der Wand. Mit einer Außenschalldämmung von bis zu 49 dB gehört der SEVi 160 Plus zur Klasse der Schalldämmlüfter.

SEVi 160U - Laibungsvariante

Der SEVi 160U verschiebt den Außenabschluss des Lüftungssystems in die Fensterlaibung ohne die Luftleistungswerte der SEVi 160er Reihe zu verringern.



SEVi 160L

Frische Luft bei minimalen Wandstärken ab 150 mm wird durch die spezielle Wetterschutzhaube im Außenbereich realisiert ohne dabei das Ambiente im Innenraum zu verändern.

SEVi 160D

Das Einzellüftungssystem besteht aus 2 SEVi 160 Systemen und bietet somit die Möglichkeit zur Belüftung von Küchen, Bädern und Einzelräumen.



SEVi 160R

Der Überströmlüfter bezieht innenliegende Räume ohne Außenwand aktiv ins Lüftungssystem mit ein.

SEVi 160CE

Das Kellerlüftungssystem sorgt für den notwendigen Luftaustausch, wenn sich ein Bereich der Außenwand unter der Erde befindet.



Ihre Vorteile für modernes Wohnen



Gute Dämmung und frische Luft

Immer frische Luft im ganzen Haus - auch wenn die Fenster geschlossen sind. Maximale Schalldämmung schützt vor Außengeräuschen.



Schimmelvorbeugung

Durch einen optimalen Luftaustausch zwischen trockener Außenluft und feuchter Innenluft wird Feuchteschäden vorgebeugt und die Gesundheit von Mensch und Gebäude geschützt.



Hohe Energieeffizienz

Der extrem hohe Wärmerückgewinnungsgrad von bis zu 90% wird durch die implementierte Hochleistungskeramik erzielt. Im Vergleich zum normalen Fensterlüften kann dadurch sehr viel Heizenergie eingespart werden.



Pollen und Staub reduzieren

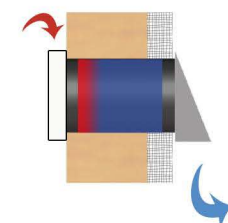
Integrierte Staubfilter sorgen für frische Luft! Auf Wunsch erhöhen Pollenfilter oder Aktiv-Klima-Filter noch einmal den Komfort Ihrer Lüftungsanlage.



Individuelle Einsatzbereiche

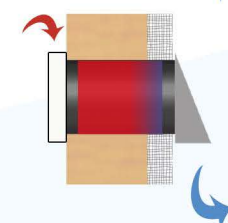
Die Vielfalt an Gerätevarianten ermöglicht den Einsatz in nahezu jeder Einbausituation. (Wohn- und Gewerbebauten, Schulen, Kindergärten, u.v.m.). Kleine formschöne Innenblenden und Wetterschutzhauben in unterschiedlichen Farben garantieren eine harmonische Integration in das Gebäude.

Funktionsweise des Wärme-Akkus



Abluft

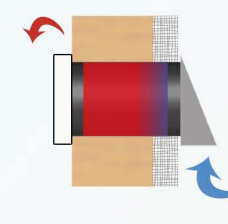
Verbrauchte, warme Raumluft wird über die Innenblende angezogen und durch den Wärmespeicher geführt.



Dabei wird der Wärme-Akku mit Wärmeenergie hocheffektiv aufgeladen. Der Lüfter ändert die Drehrichtung.

Zuluft

Frische Luft wird über den geladenen Wärme-Akku geführt. Dabei wird die zuvor gespeicherte Energie an die frische Außenluft übertragen.



So gelangt neue, gefilterte Luft vorgewärmt in das Gebäude. Der Lüfter ändert erneut die Drehrichtung.

